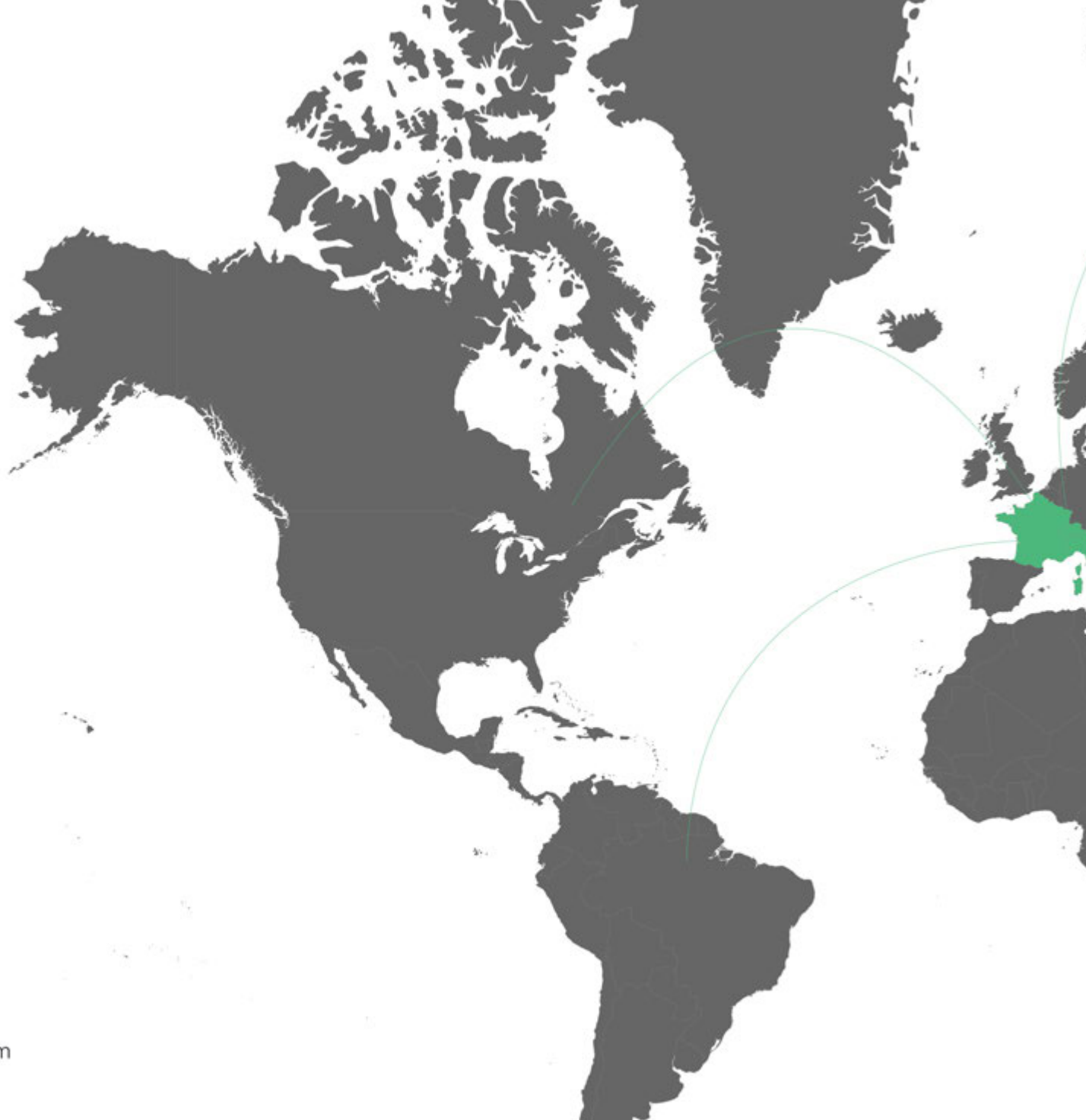




L'evoluzione del valore



**PH FACILITY**

[www.phfacility.com](http://www.phfacility.com)





**PH** *facility*

**PH FACILITY**  
[www.phfacility.com](http://www.phfacility.com)



Quando un'azienda diventa  
intelligente?  
Quando fa delle esperienze  
collettive la sua evoluzione e  
delle azioni il suo stile.  
Niente è più dirompente di una  
personalità.

---

Anna Giuntini, Direttore Commerciale



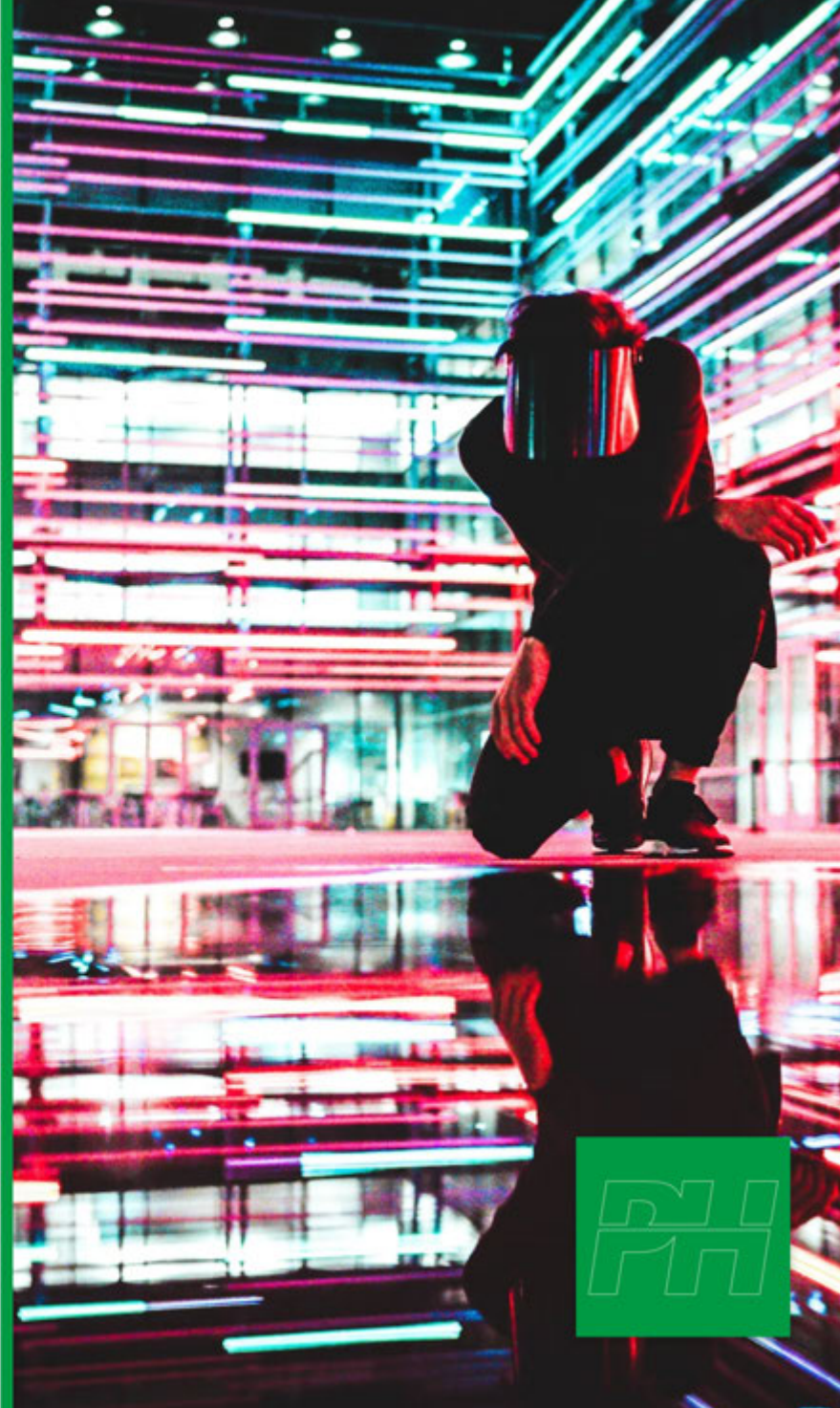
## COMPANY

Overview

### IL VALORE AL SERVIZIO DEL CLIENTE

**PH facility** è una **storia di evoluzione, di innovazione** del concetto stesso di servizio, una spinta evolutiva che ha saputo trasferire l'esigenza del Cliente in una offerta di processi attivi e professionali percepiti come valore e non come costo, una realtà che si pone nel mercato del complesso mondo dei servizi industriali come un sofisticato **strumento multipurpose** a disposizione dei Clienti che intendono ottenere, dal proprio fornitore, un'autentica risposta alle loro esigenze e una partnership basata sulla **fiducia** e sulla **trasparenza**.

Cardine di questa visione sono sicuramente la costante **innovazione dei metodi e strumenti** ma sono soprattutto, le **risorse umane** intese come soggetto di vera attenzione, da parte dell'azienda, nel corretto rapporto di fiducia, motivazione e formazione pensando sempre a ciò che esse rappresentano, cioè, il vero **motore dell'azienda** e il cuore dei processi offerti.





## L'OFFERTA DI MERCATO

La solida struttura e l'organizzazione capillare di **PH facility** consentono di offrire un panorama unico di soluzioni nel contesto di ciò che oramai è chiamato **"Global Service": Facility Management** nell'industria, nella sanità e nei grandi complessi civili, **Maintenance Automation** negli impianti di automazione più innovativi, **Servizi Ambientali** volti a soluzioni di recupero in piena linea con i moderni concetti europei, **Information Technologies** dedicata a consulenze e soluzioni personalizzate per la gestione efficiente dei processi aziendali.

Il costante consolidamento del brand e la presenza diffusa sul territorio nazionale e internazionale affiancati all'attenta valorizzazione delle proprie risorse umane sono i principali strumenti che consentono a **PH facility** di proporre sempre le **soluzioni più innovative** nel vasto mercato dei servizi italiano.



## COMPANY

Overview

**Posteitaliane**

 **Hitachi Rail STS**

**ansaldo** | energia

 **Selex ES**

 **Camera dei deputati**

 **Senato della Repubblica**

 **LEONARDO**

 **ADM**  
AGENZIA DELLE ACCISE, DOPPIE E MONOPOLI

 **PH facility**

 **Alenia Aermacchi**

**ansaldo** | nucleare

 **Ministero della Giustizia**

 **AnsaldoBreda**

**Fondazione Don Carlo Gnocchi Onlus**

 **ASLNuoro**  
Azienda socio-sanitaria locale

 **RIMORCHIATORI RIUNITI**

 **UNIVERSITÀ DEGLI STUDI DI GENOVA**







## COMPANY

Overview

### LA VISIONE OLISTICA E L'INTELLIGENZA AZIENDALE

**Innovazione** costante, **formazione** permanente, **know how** diffuso tra gli operatori e il management di **PH facility** sono il cervello dell'azienda laddove il cuore è la condivisione del progetto a tutti i livelli.

L'ingegnerizzazione di ogni processo di lavorazione e l'attivazione di unità di produzione composte da risorse qualificate e pienamente responsabili consente attività rapide, flessibili e proattive.

Questo e la visione globale del processo permettono, ad ogni operatore dedicato, di anticipare problemi e correggere evolutivamente il flusso di lavorazione, ciò a dire concreta **riduzione dei tempi** e sensibile **ottimizzazione dei costi** a favore del miglioramento della filiera di servizi offerta.



**SEDI OPERATIVE**

**PH facility** ha imparato a radicare il suo valore nei territori dove trasferisce non solo sedi operative e funzioni ma porta con sé la visione di una azienda in grado di assistere i propri collaboratori e i propri Clienti con lo stile della casa, sempre e comunque.

The image shows a map of Italy with several small white stars indicating operational sites. The map is set against a dark green background with a faint, large 'PH' watermark. Below the map, the text 'SEDI OPERATIVE' is written in white, bold, uppercase letters. A horizontal white line is positioned below this text. At the bottom of the image, there is a paragraph of text in white, explaining the company's strategy of spreading its value across different territories.

## COMPANY

Overview

## SOLIDITÀ

**PH facility** costruisce nel tempo la propria **solidità economica e finanziaria** per affrontare tutti i cambiamenti del mercato, le nuove sfide importanti e i progetti aziendali più impegnativi.

La valorizza con una attenta **analisi dei costi** formando i suoi operatori alla **responsabilità** e **consapevolezza** del ruolo nel progettare le soluzioni più efficaci, la consolida con la **capacità negoziale** e di dialogo nel saper spiegare e condividere i valori offerti al Cliente e ne garantisce la continuità con l'**intuito imprenditoriale** che da sempre le permette di individuare con anticipo le esigenze del mercato.



## COMPANY

Overview

## VISION

Il **modello operativo** di **PH facility** è direttamente attuato per i Clienti in modo **"sartoriale"** ingegnerizzando il processo e attuandolo con propri operatori specializzati. Ciò consente una coerente e **piena fruibilità del servizio** al contrario di quanto avviene con i tradizionali General Contractor che riaffidano le attività commissionate erodendone inevitabilmente parti essenziali del valore.

L'**offerta** di **PH facility** infatti non si ferma alla pura attuazione di prestazioni ma propone una attenta **ingegnerizzazione** **2** individuati dal Cliente con la finalità di fornire ad esso un **processo integrato** laddove i "segmenti" dei vari servizi si armonizzano tra loro traendone così tutti i vantaggi tecnici dell'efficacia e quelli economici dell'efficienza.





## COMPANY

Overview

### LA CULTURA DELLA SICUREZZA

**La sicurezza è produttiva.** Questo è il concetto che ispira le iniziative alla base dei nostri progetti nei quali, le procedure operative e i protocolli sanitari applicati, mettono al centro sia la funzionalità del **"sistema sicurezza"**, visto come metodo, sia la consapevolezza del lavoratore del proprio compito e del valore che rappresenta per l'azienda nella certezza che, la cultura portata dalla continua formazione e armonizzazione delle gestualità nei processi, diventino una quota importante del fare e del produrre.

**PH facility** ha oggi uno **"staff sicurezza"** di prim'ordine e può contare sui migliori consulenti e strumenti del mercato fornendo ai propri lavoratori la tranquillità dell'esperienza e della competenza.



## CERTIFICAZIONI

**PH facility** considera prioritaria la diffusione della cultura della **qualità**, del rispetto e **tutela dell'ambiente**, e dell'attenzione alla **salute e sicurezza** sul lavoro per la crescita dell'azienda e di tutte le parti interessate con cui essa interagisce direttamente o indirettamente.

A tal fine, si ritiene fondamentale il **miglioramento continuo dei processi** di gestione interni, operando secondo le modalità previste dal sistema di gestione integrato qualità, ambiente e salute e sicurezza sul lavoro secondo le norme:

**ISO 9001:2015:** Sistema di Gestione per la Qualità

**ISO 14001:2015:** Sistema di Gestione Ambientale

**ISO 45001:2018:** Sistema di Gestione Salute e Sicurezza sul Lavoro

**ISO/IEC 27001:2013:** Sistema di Gestione Sicurezza delle Informazioni

**SA8000:2014:** Sistema di Gestione per la Responsabilità Sociale

**EN16636:** Servizi di Gestione e Controllo delle Infestazioni (Pest Management)

**UNI/PdR 125:2022:** Sistema di Gestione per la Parità di Genere





## COMPANY

Overview

### ABILITAZIONI E AUTORIZZAZIONI

#### ISCRIZIONI ALBO NAZIONALE GESTORI AMBIENTALI

- Cat 1- Raccolta e trasporto rifiuti urbani
- Cat. 2bis - Produttori iniziali rifiuti speciali pericolosi e non
- Cat. 4 - Raccolta e trasporto rifiuti speciali non pericolosi
- Cat. 5 - Raccolta e trasporto di rifiuti speciali pericolosi
- Cat. 8 - Intermediazione e commercio di rifiuti speciali pericolosi e non

#### ISCRIZIONE ALBO IMPRESE E FASCIA DI CLASSIFICAZIONE

- D.M. n. 274/1197 art. 3
- Oltre € 8.263.310,00

#### ISCRIZIONE CONTO TERZI CIAA

- Dal 03/02/2008

#### AUTORIZZAZIONE ESERCIZIO FACCHINAGGIO E GESTIONE MAGAZZINI C/TERZI (EX DM 221/03 CCIAA)

- Dal 03/02/2008

#### POLIZZA RCT/RCO

- Copertura fino a € 10.000.000 a sinistro

#### ATTESTAZIONE SOA

- OG 1 - Edifici civili e industriali
- OG 11 - Impianti Tecnologici
- OS 4 - Impianti elettromeccanici trasportatori





## COMPANY

### Overview



**Anna Giuntini**  
Amministratore e  
Direttore Commerciale



**Germano Chioccioli**  
Direttore Finanza e  
Sviluppo



**Alessandro Rossi**  
Direttore Operativo



L' **Amministratore Unico e socio** di PH facility **Anna Giuntini**, trent'anni di esperienza imprenditoriale nel campo dei servizi industriali con questa ed altre aziende, traghetta la società dall'essere una piccola realtà locale degli anni 80 ad essere oggi il fulcro di attività industriali complesse in campo nazionale con interessi che ormai si sviluppano anche all'estero.

La **direzione amministrativa e finanziaria** è affidata a **Germano Chioccioli** socio di PH facility, esperienza pluriennale nel campo della finanza e dello sviluppo, che ha impresso alla società il "buon governo" della solidità e un sofisticato modello gestionale fruibile da tutti i segmenti responsabili dell'azienda.

La **direzione operativa** è affidata a **Alessandro Rossi**, venticinque anni nel campo dei servizi, di cui quindici in PH facility, ha portato in azienda l'esperienza e la leadership della "guida" delle risorse e il corretto controllo di gestione alla base di tutti i progetti riguardati dalla società.

## COMPANY Overview



### **PH facility Srl**

Via S. Pio X 20/28r - 16147 Genova, Italia  
+39 010 3106228  
ph@phfacility.it

### **PH facility France**

75 avenue Parmentier - 75544 Parigi CEDEX 11, Francia  
+33 6 86 01 91 96  
phfrance@phfacility.com

### **PH facility Sagl**

Riva Paradiso 32a - 6900 Paradiso, Svizzera  
+39 3407259161  
phswiss@phfacility.com

